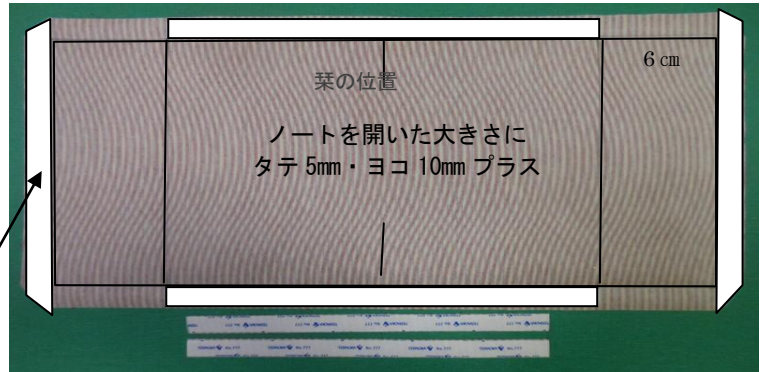


A6 ノートカバーの作り方

- 和紙を張った裂地
(型紙の回りに13~15mmの糊代を付ける)
- 力布 着物地の余白で用意します。 2本
- しおり
- 両面テープ 1cm (普通・強力)

両面テープ(普通)

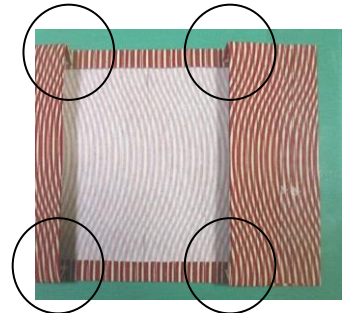


作り方

- ① 和紙を張った布を用意します。裏の和紙に鉛筆で図の様に線を引きます。糊代13~15mm
- ② 両面テープを図の様に4ヶ所、鉛筆の線が見えるように貼ります。左右のポケット口に両面テープを貼ってから上図の様に余分な布を少し切り取ります。
- ③ ポケット口に貼った両面テープの紙に沿って内側に折ります。次に両面テープの紙をはがしてしっかり貼り付けて下さい。

- ④ 両面テープを貼った上下は曲がらないようにテープに沿って内側に折返し筋を付けてから、テープの紙をはがして貼り付けます。テープの無いポケット部分は軽く折っておきます。

ポケット口の縦の線に合わせて定規を置きへらで筋を付けてからポケットになるように内側に折り返します。



- ⑤ ポケット口の角が下の布と合っているかを確認して下さい。
○(4か所) きちんと合わせてしっかり折ります。

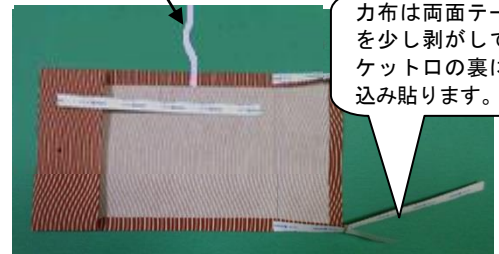
- ⑥ ブックカバーの中心に葉を付けます。糊代の1cm位に縦に貼ります。

- ⑦ ⑤で筋を付けたポケット口を開き4か所の糊代の表に強力両面テープを貼ります。外にはみ出さないように貼って下さい。

- ⑧ 同じ布の裏に1cmの両面テープを貼った物を2本用意します。力布のテープの紙を少しはがしてポケット口の裏に差込み貼ります。手でポケットを少し開き、力布を差し込み糊代に貼り付けます。

しおり

力布は両面テープを少し剥がしてポケット口の裏に差込み貼ります。



力布を貼る

しおり

完成です。

